

オープンキャンパス
特別限定企画



病院見学会

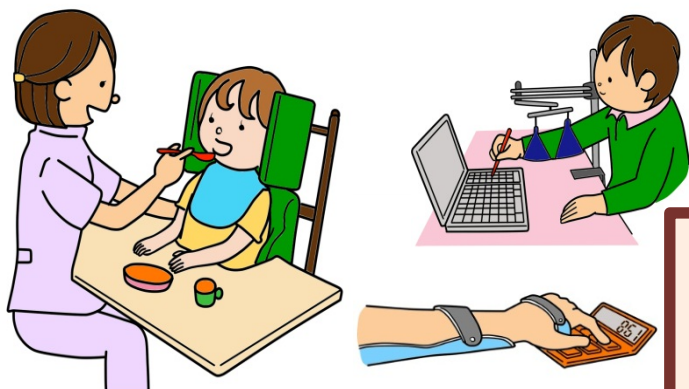


参加費無料
定員制
先着順受付!

Q:理学療法士の仕事は?



Q:作業療法士の仕事は?



開催日程と見学先

- 8月5日(月) 中和病院
12名 奈良県桜井市大字阿部
- 8月8日(木) 西の京病院
10名 奈良県奈良市六条
- 8月9日(金) 西大和リハビリテーション病院
12名 奈良県北葛城郡上牧町

当日のタイムテーブル

- 13:00 関西福祉科学大学4号館前 集合
(本学園バスで移動)
- ↓
- 14:00 各病院のリハビリ室にて説明・見学・体験
(本学園バスで移動)
- ↓
- 16:30 関西福祉科学大学 到着・解散

- * 交通状況により、解散時間が変更する場合がございます。
- * 直接、病院に訪問できる方はお申し出ください。



本件は、**オープンキャンパスでのみ受付**を行います。お電話等での受付は行っておりませんのでご注意ください

参加の受付は...

7月14日(日)

7月27日(土)

7月28日(日)

...の**オープンキャンパス**
学科コーナーで受付いたします。
(大学4号館1階)